

⚠ AVERTISSEMENT

Avant d'installer ou d'utiliser ce produit, vous devez lire et comprendre les présentes directives et les conserver pour référence ultérieure. Le fabricant ne pourra pas être tenu responsable de quoi que ce soit et la garantie ne sera pas valide si l'installateur et l'utilisateur ne respectent pas ces directives. Le non-respect de ces directives pourrait entraîner des préjudices corporels, des dommages matériels, des blessures graves et des chocs électriques potentiellement mortels. Coupez l'alimentation électrique de l'appareil au disjoncteur/fusible avant de procéder à l'installation, à la réparation et au nettoyage. Assurez-vous que l'appareil est conçu pour l'utilisation prévue (au besoin, référez-vous au catalogue de produits ou à un représentant).

1. Installer les deux fils noirs sur le thermostat à l'aide des deux vis fournies dans la trousse. FIG. 1
2. Mettre une gaine thermorétractable sur les deux fils noirs, puis les chauffer à l'aide d'un producteur d'air chaud. FIG. 2
3. Insérer la bague noire et installer le capillaire à l'aide d'une vis autoperceuse et d'une attache en plastique. FIG. 3
4. Défoncer la pastille défonçable, fixer le thermostat à l'aide des deux vis no 10 fournies dans la trousse. FIG. 4
5. Raccorder le fil noir du thermostat au fil de l'élément chauffant. FIG. 5
6. Raccorder l'autre fil noir du thermostat au fil d'alimentation (L1). FIG. 5
7. Raccorder le fil rouge qui sort du caniveau au fil d'alimentation (N/L2). FIG. 6
8. Remettre le couvercle de la boîte de raccordement en s'assurant d'abord que les fils sont bien placés à l'intérieur de cette dernière. FIG. 6

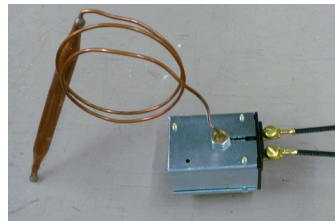


FIG. 1

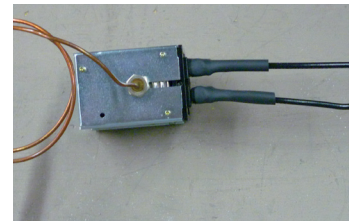


FIG. 2

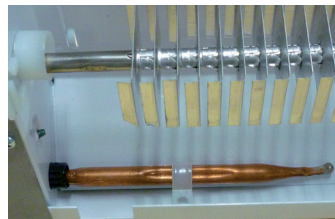


FIG. 3

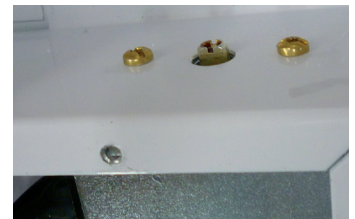


FIG. 4



FIG. 5

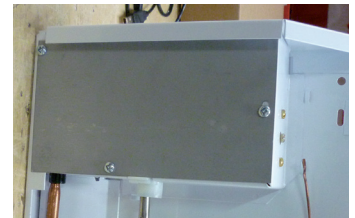
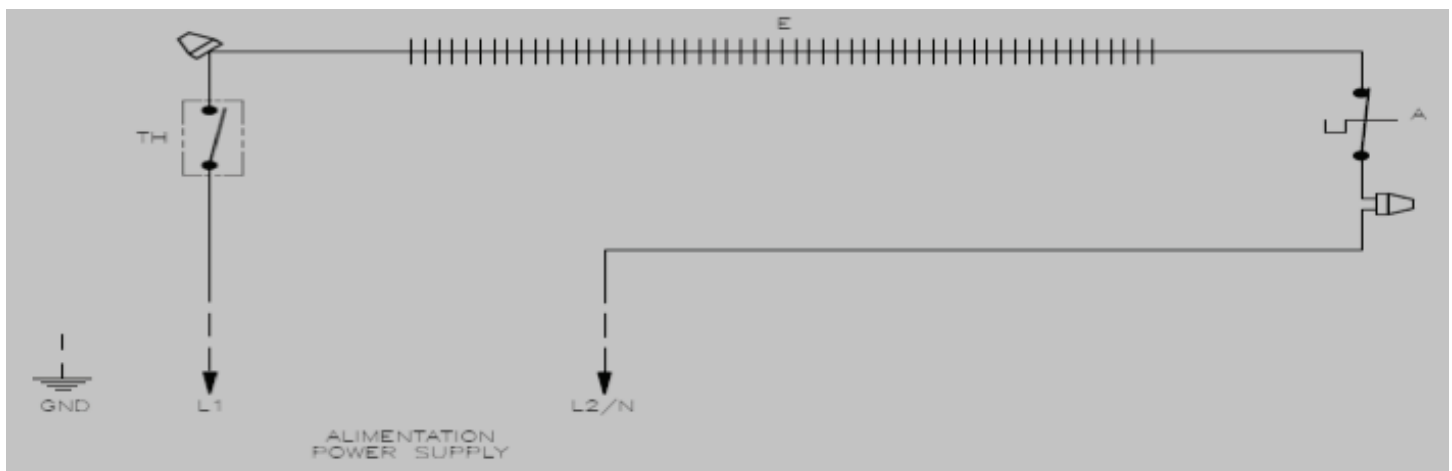


FIG. 6





AVERTISSEMENT

Avant d'installer ou d'utiliser ce produit, vous devez lire et comprendre les présentes directives et les conserver pour référence ultérieure. Le fabricant ne pourra pas être tenu responsable de quoi que ce soit et la garantie ne sera pas valide si l'installateur et l'utilisateur ne respectent pas ces directives. Le non-respect de ces directives pourrait entraîner des préjudices corporels, des dommages matériels, des blessures graves et des chocs électriques potentiellement mortels. Coupez l'alimentation électrique de l'appareil au disjoncteur/fusible avant de procéder à l'installation, à la réparation et au nettoyage. Assurez-vous que l'appareil est conçu pour l'utilisation prévue (au besoin, référez-vous au catalogue de produits ou à un représentant).

1. Installer les deux fils noirs sur le thermostat à l'aide des deux vis fournies dans la trousse. FIG. 1
2. Mettre une gaine thermorétractable sur les deux fils noirs, puis les chauffer à l'aide d'un producteur d'air chaud. FIG. 2
3. Insérer la bague noire et installer le capillaire à l'aide d'une vis autoperceuse et d'une attache en plastique. FIG. 3
4. Défoncer la pastille défonçable et fixer le thermostat à l'aide des deux vis fournies dans la trousse. FIG. 4
5. Raccorder le fil qui sort de l'élément chauffant au fil du thermostat. FIG. 5
6. Raccorder l'autre fil du thermostat au fil d'alimentation (L1). FIG. 6
7. Raccorder le fil noir de la protection thermique au fil d'alimentation (L2/N). FIG. 6
8. Remettre le couvercle de la boîte de raccordement en s'assurant d'abord que les fils sont bien placés à l'intérieur de cette dernière. FIG. 7

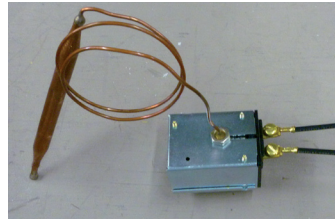


FIG. 1

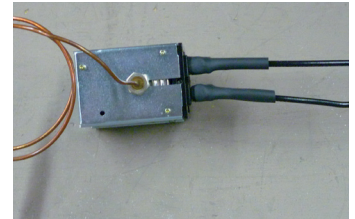


FIG. 2

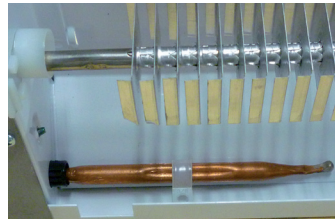


FIG. 3

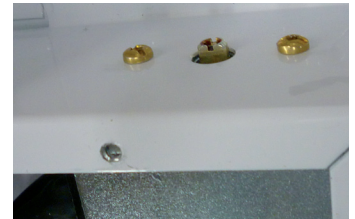


FIG. 4

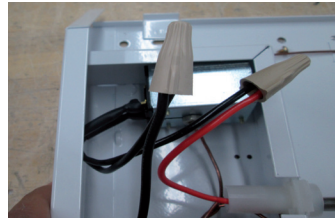


FIG. 5

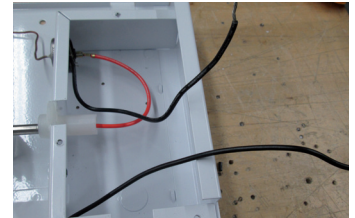


FIG. 6

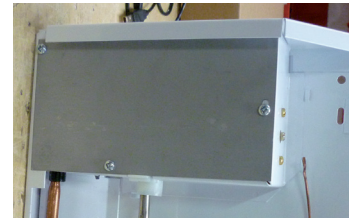
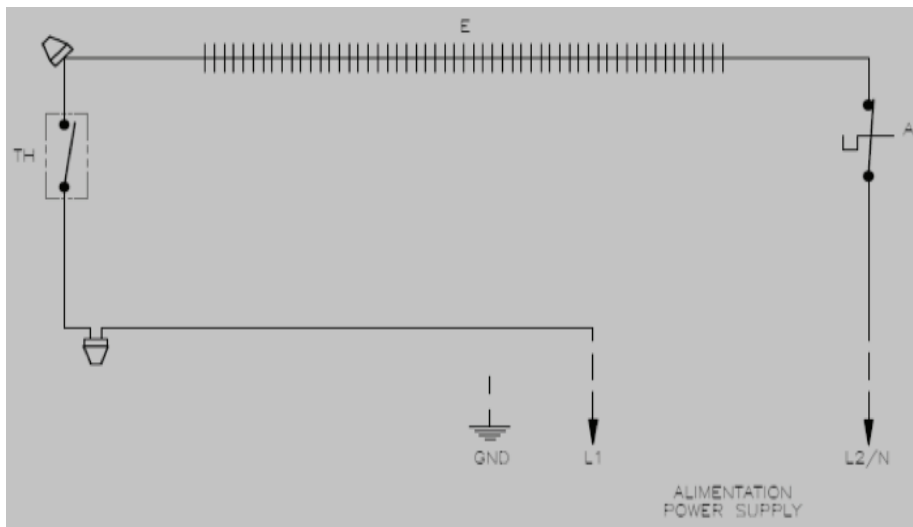


FIG. 6

BUILT-IN THERMOSTAT INSTALLATION

T12 SERIES

INSTALLATION ON LEFT SIDE - POWER ON LEFT SIDE



WARNING

Before installing and operating this product, the user and/or installer must read, understand and follow these instructions and keep them handy for future reference. If these instructions are not followed, the warranty will be considered null and void and the manufacturer deems no further responsibility for this product. The following instructions must be adhered to in order to avoid personal and serious injuries, property damages and potentially fatal electric shocks. Switch off the power at the circuit breaker/fuse before installing, repairing and cleaning the unit. Make sure the unit is appropriate for the intended use (if needed, refer to the product catalog or a representative).

1. Install the two black electrical conductors on the thermostat using the two screws provided in the kit. FIG. 1
2. Insert the black insulation shrink sleeves on the wires coming off of the thermostat including the screws and heat them with a heat source. FIG. 2
3. Install the black bushing, then insert the thermostat bulb and affix it to the housing of the unit using the white strapping and a screw. FIG. 3
4. Insert the thermostat in the existing holes in the junction box and install with the screws supplied in the kit. FIG. 4
5. Connect the black wire from the thermostat to the wire of the heating element using the appropriate wire nut. FIG. 5
6. Connect the other black wire of thermostat to the (L1) power wire. FIG. 5
7. Connect the red wire coming out of the wire way to the supply wire (N/L2) using the appropriate wire nut. FIG. 5
8. Re-install the junction box cover and the front cover ensuring all wires are properly placed. FIG. 6

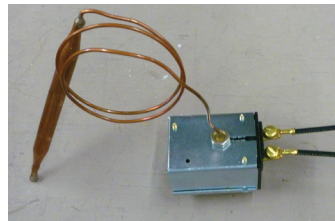


FIG. 1

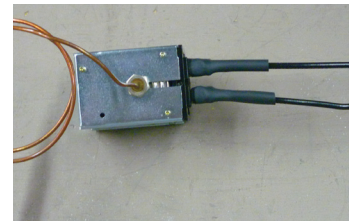


FIG. 2

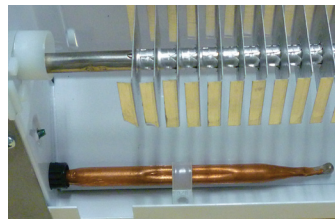


FIG. 3

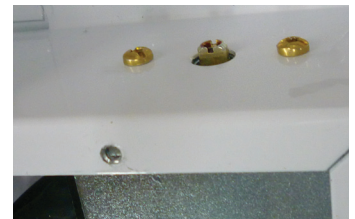


FIG. 4



FIG. 5

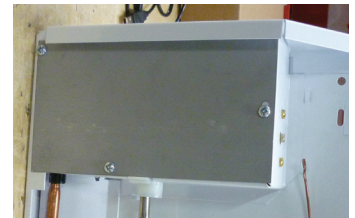
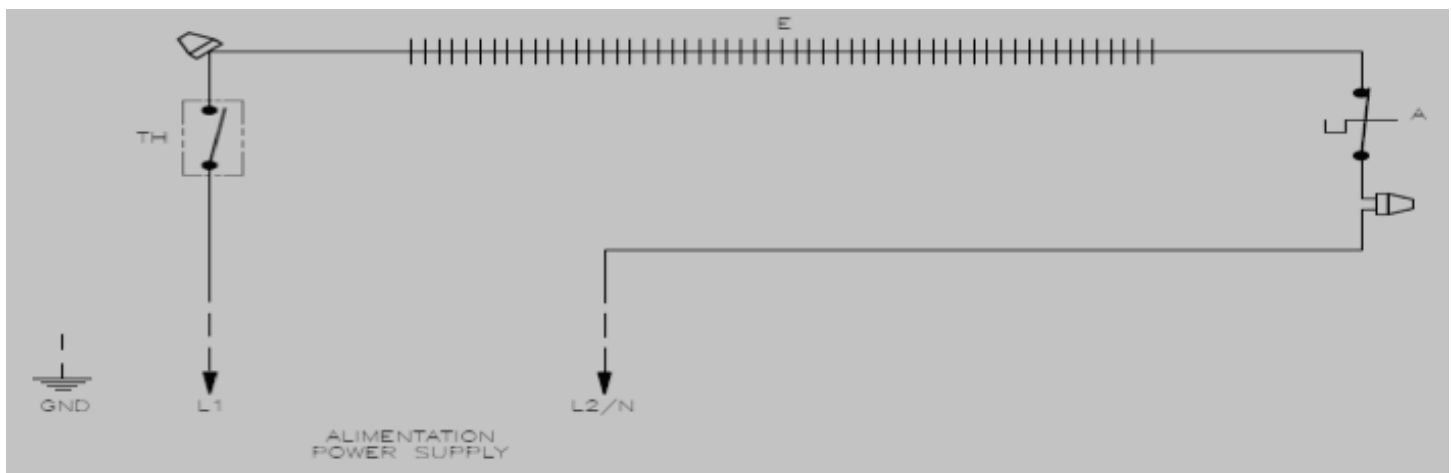


FIG. 6



BUILT-IN THERMOSTAT INSTALLATION

T12 SERIES

INSTALLATION ON LEFT SIDE - POWER ON RIGHT SIDE



WARNING

Before installing and operating this product, the user and/or installer must read, understand and follow these instructions and keep them handy for future reference. If these instructions are not followed, the warranty will be considered null and void and the manufacturer deems no further responsibility for this product. The following instructions must be adhered to in order to avoid personal and serious injuries, property damages and potentially fatal electric shocks. Switch off the power at the circuit breaker/fuse before installing, repairing and cleaning the unit. Make sure the unit is appropriate for the intended use (if needed, refer to the product catalog or a representative).

1. Install the two black electrical conductors on the thermostat using the two screws provided in the kit. FIG. 1
2. Insert the black insulation shrink sleeves on the wires coming off of the thermostat including the screws and heat them with a heat source. FIG. 2
3. Install the black bushing, then insert the thermostat bulb and affix it to the housing of the unit using the white strapping and a screw. FIG. 3
4. Insert the thermostat in the existing holes in the junction box and install with the No.10 screws supplied in the kit. FIG. 4
5. Connect the wire coming out of the heating element to the thermostat. FIG. 5
6. Connect the other thermostat wire to the supply (L1). FIG. 6
7. Connect the black wire comes out of the thermal protection to the supply wire (L2/N). FIG. 6
8. Re-install the junction box cover and the front cover ensuring all wires are properly placed. FIG. 6

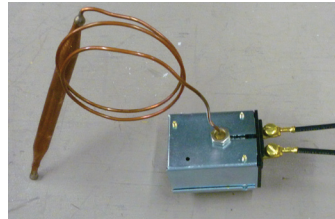


FIG. 1

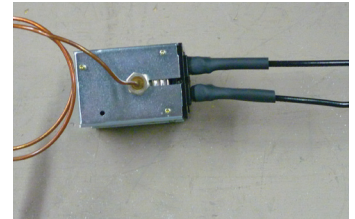


FIG. 2

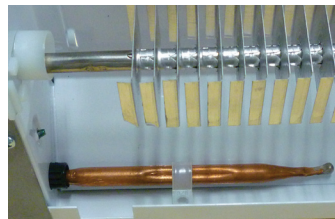


FIG. 3

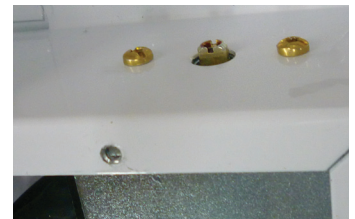


FIG. 4

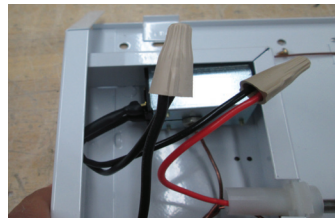


FIG. 5

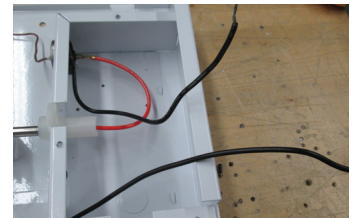


FIG. 6

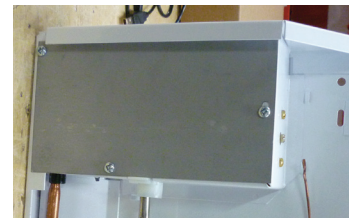
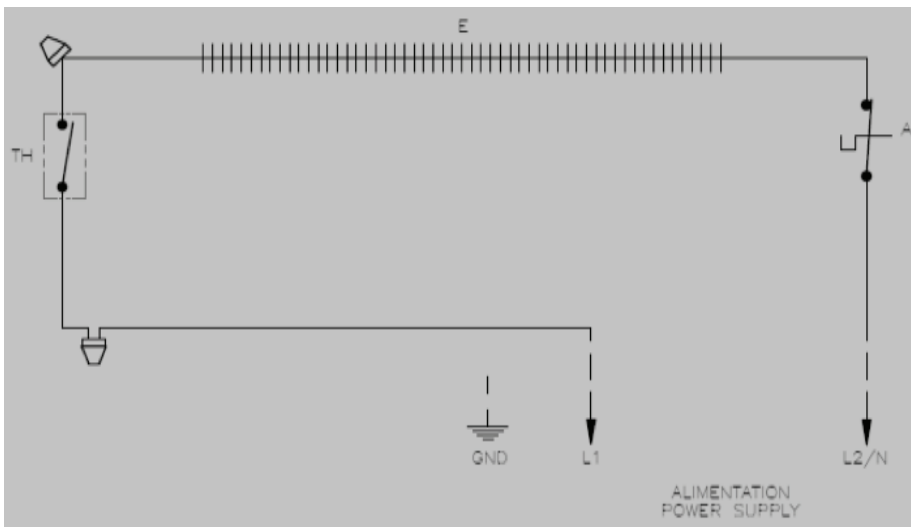


FIG. 6